



MANUAL DE INSTRUCCIONES

ASPIRADORA 2 EN 1

Modelo: LA949 Aspiradora 2 en 1 **SWIFTVAC**

Tensión: 220-240 V ~ 50-60 Hz

Potencia: 600 W

Importa y distribuye: Liliana S.R.L. Warnes 1155 – S2005PDG Rosario - Argentina - C.U.I.T.: 30-51687722-3

- Antes de utilizar el equipo, solicitamos que Ud. lea cuidadosamente y comprenda estas instrucciones, como así también las mantenga siempre a mano para cualquier consulta.



♦ IMPORTANTES MEDIDAS DE SEGURIDAD

Leer cuidadosamente todas las instrucciones.

Seguir las advertencias contenidas en estas instrucciones, ya que las mismas contienen importantes indicaciones relativas a la seguridad de instalación, de uso y de mantenimiento.

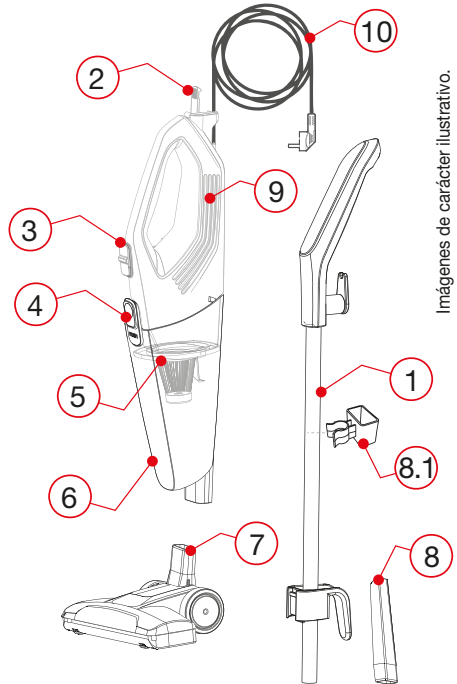


- Todos los elementos de embalajes deben mantenerse fuera del alcance de niños, en especial las bolsas plásticas dado que existe riesgo de asfixia.
- Antes de conectar el aparato verificar que los datos de la placa de especificaciones técnicas del producto (tensión, frecuencia) correspondan a aquellos de la red eléctrica. Asegúrese de que su instalación esté adecuada con la correspondiente descarga a tierra y disyuntor diferencial para proteger convenientemente a las personas. Este disyuntor debe tener una corriente nominal de operación que no exceda los 30 mA. Ante cualquier duda haga revisar su instalación por personal idóneo calificado.
- Este producto tiene ficha de dos espigas planas (clase II). No lo conecte utilizando adaptadores de espigas cilíndricas ya que pueden anular la polaridad prevista.
- No conectar a un temporizador u otro dispositivo que conmute el artefacto a un funcionamiento automático, como timers o programadores de ningún tipo.
- Nunca haga funcionar el artefacto en lugares con riesgo de incendio o explosión.

- No deje el equipo funcionando o conectado sin custodia, o expuesto al aire libre o ventanas para evitar que perturbaciones atmosféricas puedan cambiar las condiciones de funcionamiento y crear riesgos de carácter eléctrico o incendio.
- Nunca exponga el equipo al agua (incluido el cable), ni lo moje con ningún líquido.
- No toque el aparato con manos o pies húmedos o mojados.
- Mantenga libre las entradas/salidas de aire. No introduzca elementos extraños a través de las mismas.
- Este aparato no está pensado para ser usado por personas (incluidos niños) con capacidades físicas y mentales reducidas, que no posean experiencia en el uso, a menos que se le haya instruido en su correcta utilización por una persona responsable de su seguridad.
- Los niños deben ser supervisados para asegurarse de que no jueguen con el equipo.
- Cualquier tipo de empleo que no fuera el apropiado para el cual este producto ha sido concebido, eliminará toda responsabilidad del fabricante sobre eventuales daños derivados del uso inapropiado.
- En caso de averías o problemas de funcionamiento del aparato, o bien después de ser golpeado o dañado de alguna manera, apagarlo y desconectar de la red eléctrica. No intentar arreglos sobre el mismo y ponerse en contacto exclusivamente con un Servicio Técnico Autorizado y ante una eventual reparación, utilizar siempre repuestos originales.
- Desconecte el equipo de la red eléctrica cuando no esté en uso y antes de realizar cualquier tipo de operación de limpieza.
- Nunca desconecte tirando del cable o del aparato mismo, o tocando la ficha con las manos húmedas. Apague el equipo antes de desconectar la ficha del toma corriente.
- Evite desgastes en el cable y prolongaciones causados por calor, aceite, cantos vivos o cortantes, o superficies abrasivas.
- ¡Muy importante! El cable debe estar siempre en buen estado. Si está dañado debe ser atendido en un Servicio Autorizado o por personal idóneo, reemplazado siempre por un repuesto original.
- Evite pisar el cable de alimentación, como así también pasar el aparato sobre el mismo, podría dañarlo y por lo tanto quedar Ud. expuesto a shock eléctrico.
- Nunca opere el equipo cerca de fuentes de calor como hornos, fuego abierto, etc.
- Verifique que durante su uso no se aspire materiales

- calientes (cigarrillos, cenizas encendidas, virutas o brazas), líquidos combustibles o explosivos (naftas, solventes, ácidos etc.), polvos y partículas combustibles o explosivos (polvo de magnesio, aluminio etc.).
 - Evite aspirar objetos filosos (vidrios rotos, etc.).
 - No utilice la aspiradora en superficies muy húmedas o mojadas.
 - Siempre utilice el equipo con el filtro provisto.
- No respetar las indicaciones precedentes puede comprometer su seguridad y la del aparato.**

DESCRIPCIÓN DE PARTES



1. Tubo de extensión
2. Traba unidad principal.
3. Interruptor de encendido /apagado.
4. Botón de liberación del depósito de polvo.
5. Filtro HEPA.
6. Depósito de polvo.
7. Cepillo para piso.
8. Cepillo rinconero.
8.1 Porta cepillo rinconero.
9. Unidad principal.
10. Cable de alimentación.

**ANTES DE USAR
POR PRIMERA VEZ**

- ◆ Desembale el producto con sus accesorios y quite todos los materiales de embalaje.
- ◆ Lea detenidamente todo el manual de instrucciones, y consérvelo para referencia futura.

◆ MODO DE USO**1 ◆ Armado del mango en el cuerpo principal**

En la unidad principal de la aspiradora, abra la traba e inserte el tubo de extensión hasta que haga tope.

Luego cierre la traba de la unidad principal para que encastre y quede firmemente asegurado con el tubo de extensión. (Ver figura 1)

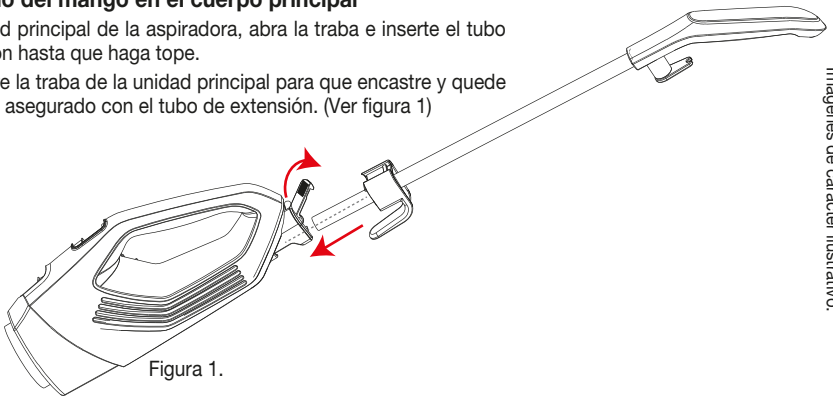


Figura 1.

Imágenes de carácter ilustrativo.

◆ Colocación del depósito de polvo y el cepillo para pisos en la unidad principal

Posicione la unidad principal sobre la traba inferior del depósito de polvo y, a continuación, deslícela hacia abajo hasta que calce correctamente. Ver figura 2.

Encastre a presión el cepillo para pisos en la abertura del orificio de succión del depósito de polvo. Ver figura 3.

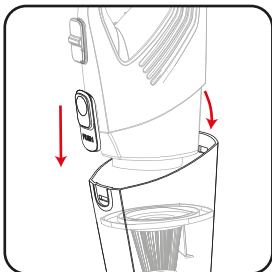


Figura 2.

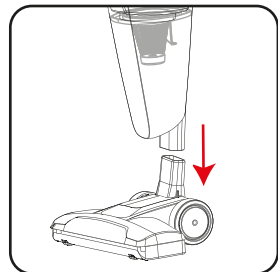
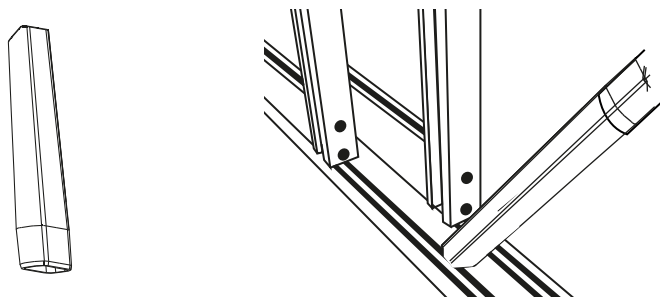


Figura 3.

◆ Cepillo rinconero

Para radiadores, grietas, esquinas, zócalos y entre cojines.



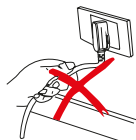
◆ Cepillo para pisos

Para todo tipo de pisos, incluidos pisos alfombrados y de baldosas.

2

Encienda la aspiradora llevando a la posición "ON" del interruptor de encendido.

◆ PRECAUCIÓN



No tire del cable para retirar el enchufe de la red eléctrica.



Nunca aspire ceniza caliente, vidrio roto, objetos filosos o líquidos.



Preste cuidado que el equipo no pase por encima del cable.

◆ LIMPIEZA DE FILTRO Y DEPÓSITO DE POLVO

Para mantener la capacidad de succión de su aspiradora los filtros deben ser limpiados regularmente, y el recipiente contenedor de polvo debe ser vaciado cuando la suciedad llegue al nivel del filtro.

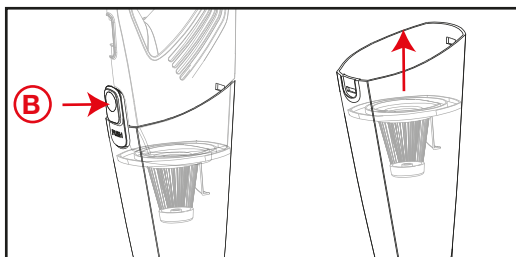
NOTA

Siempre desconecte el enchufe de la toma de corriente antes de ensamblar o quitar accesorios.

Vaciar el Contenedor de Polvo

Presione el botón B para abrir la tapa y luego tire hacia arriba para sacar el filtro, vacíe todo el contenido en un depósito de basura.

Enjuague el filtro con agua fría y luego déjelo secar al aire durante 24 horas antes de volver a colocarlo en el depósito de polvo.



Vuelva a colocar el filtro con cuidado en el interior del depósito para polvo. NUNCA utilice la aspiradora vertical sin el filtro en su lugar.

Coloque el depósito para el polvo en el cuerpo principal de la unidad.



PRECAUCIÓN

- ◆ El orificio de succión de la unidad principal debe estar abierto y libre de obstrucciones en todo momento, de lo contrario, el motor se sobrecalentará y podría dañarse.

◆ Interruptor de encendido

- Deslice hacia abajo el interruptor para encender la aspiradora.
- Deslice hacia arriba el interruptor para apagar la aspiradora.

◆ Aspiradora vertical

- Inserte el tubo de extensión en la aspiradora de mano.
- Elija el accesorio adecuado (cepillo rinconero o para pisos) y colóquelo en la abertura del orificio de succión de la aspiradora.

◆ Aspiradora de mano

- Abra la traba de la unidad principal para retirar el tubo de extensión, luego cierre la traba de la unidad principal.



PRECAUCIÓN

- ◆ Si la capacidad de succión se ve disminuida, siga la indicaciones de limpieza descritas en el apartado anterior de este manual.
- ◆ Luego de limpiar los filtros, **déjelos secar completamente antes de instalarlos en el equipo.**
- ◆ **Nunca utilice el equipo sin los filtros provistos.**

NOTA

NO use una lavadora para limpiar el filtro del depósito para el polvo. No use un secador de pelo para secarlo.

LIMPIEZA Y MANTENIMIENTO

Antes de realizar la tarea de limpieza, apague y desconecte la unidad de la red eléctrica.

Nunca moje ni permita que ingrese líquido al interior del equipo. Utilice un paño humedecido con un detergente neutro, nunca utilice alcoholes o solventes.

- . No utilizar detergentes fuertes o esponjas que puedan rayar o dañar las partes.
- . Filtro y depósito contenedor de polvo: Ver en apartado anterior en este manual.

Cuidado del medio ambiente

En Liliana Electrodomésticos contemplamos, en todos los procesos, buenas prácticas medioambientales.

Procuramos hacer extensivo a todos los hogares el compromiso con la preservación del medio ambiente, realizando la separación doméstica de residuos.

La caja, bolsas y materiales de embalaje de su electrodoméstico son completamente reciclables.

A su vez, cuando el electrodoméstico llegue al final de su vida útil, no lo arroje junto al resto de los residuos domiciliarios. Consulte a las autoridades locales acerca de la mejor forma de desecharlo.



Sistema de gestión certificado

En el marco de nuestro compromiso con la mejora continua y el cuidado del medio ambiente, Liliana S.R.L. ha certificado sus Sistemas de Gestión de la Calidad y Medioambiental.

Servicio de Atención al Cliente

Ante cualquier duda o inconveniente, contáctenos. **Línea Gratuita: 0800 345 9331**
Web: www.liliana.com.ar

SERVICE Y GARANTÍA:

La garantía cubre cualquier falla eléctrica o mecánica que resulten del uso apropiado para el cual fue diseñado este producto.

Ante cualquier inconveniente, comuníquese a la brevedad con el Servicio Técnico Autorizado más cercano a su domicilio.

Consulte el listado actualizado de Servicios Técnicos Autorizados disponibles en nuestro sitio web www.liliana.com.ar.



SEGURIDAD ELÉCTRICA

1. Este artefacto posee la ficha polarizada (no eliminar esta condición colocando adaptadores con terminales redondos). Asegurarse que la ficha del tomacorriente de su instalación concuerde con la polaridad requerida.
2. Es conveniente que su instalación eléctrica esté protegida por un disyuntor diferencial.

Ante cualquier duda haga revisar su instalación por personal idóneo.

